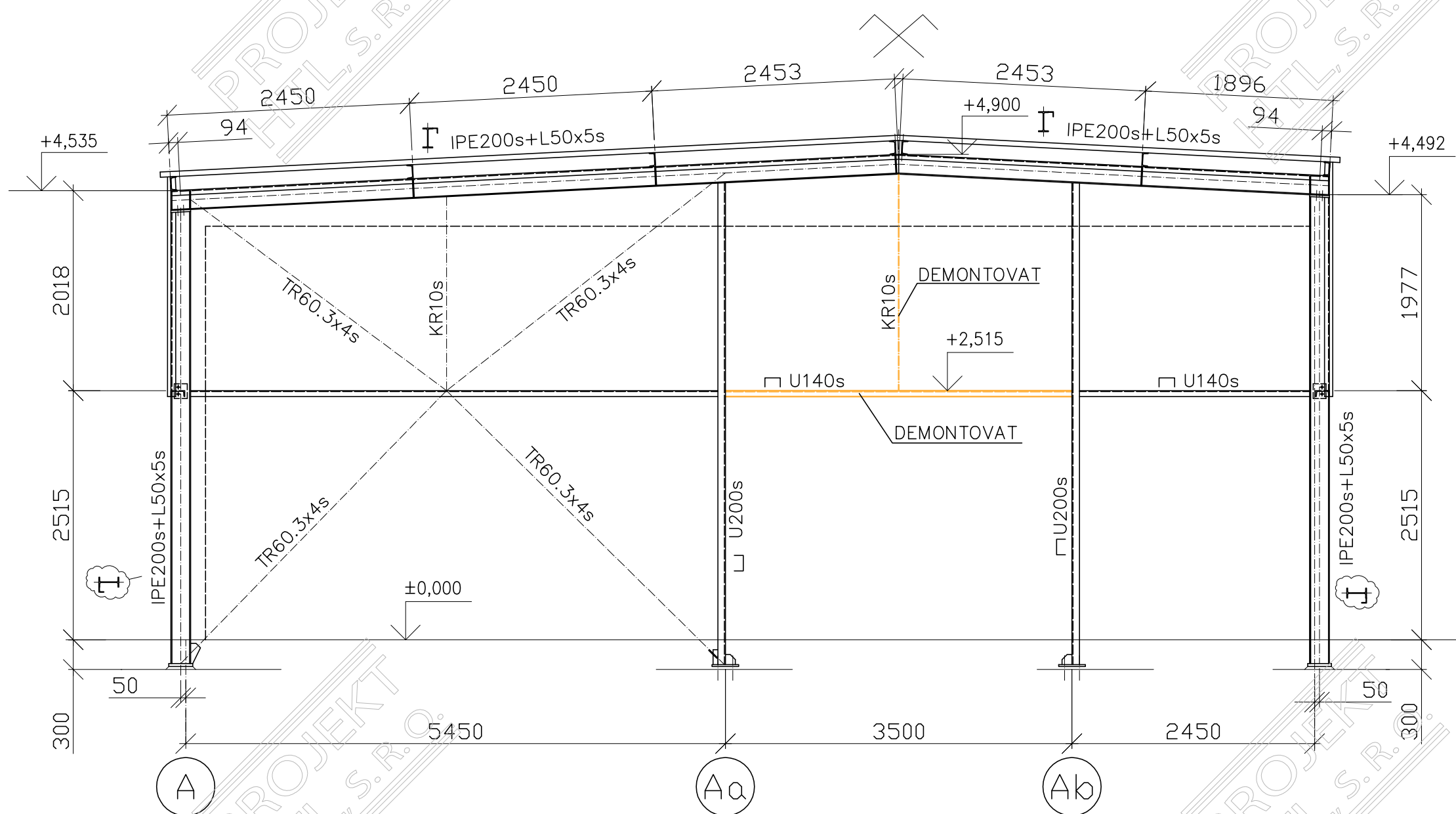


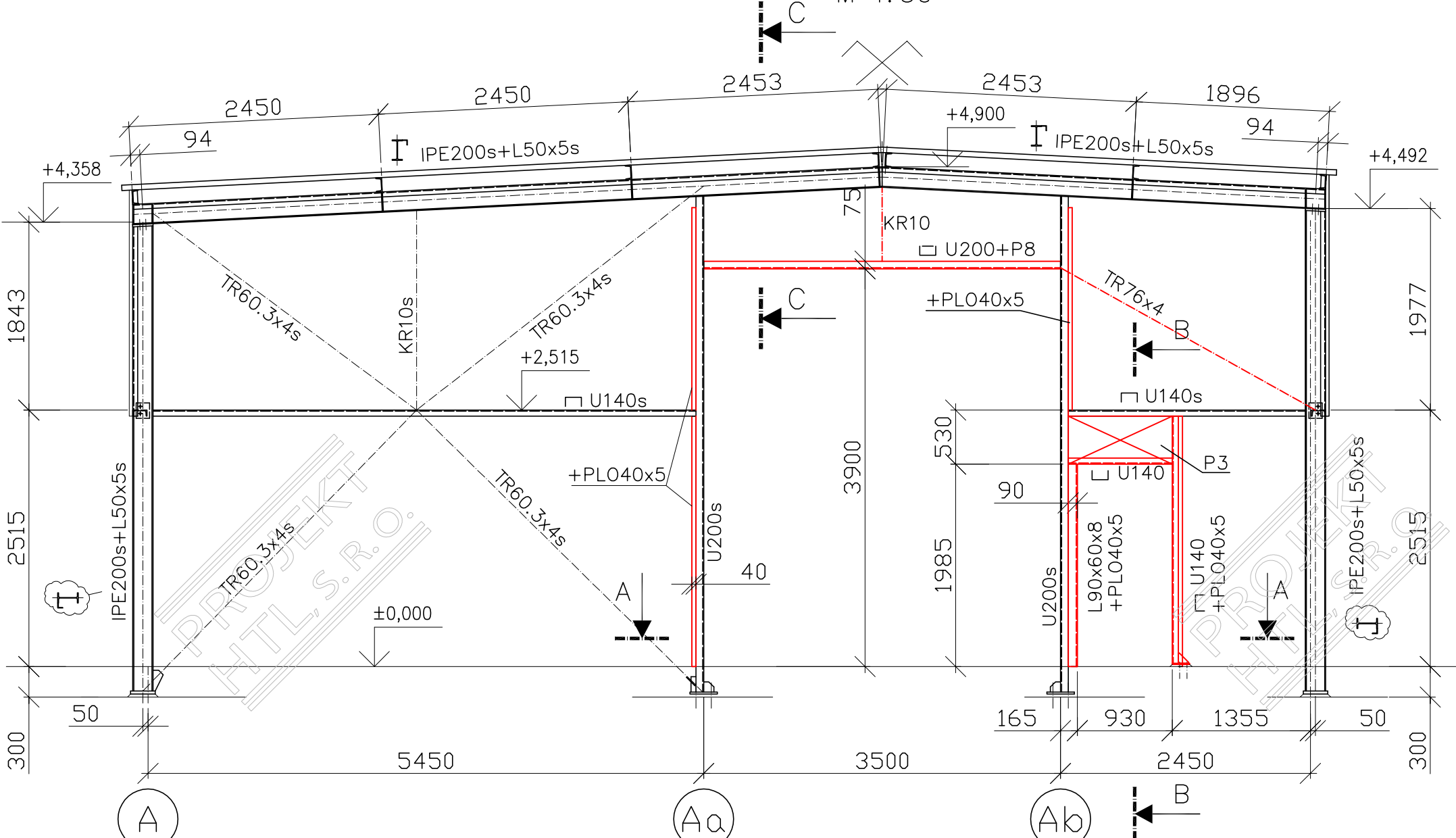
ŠTÍTOVÁ STĚNA V ŘADĚ 7  
STÁVAJÍCÍ STAV

M 1:50



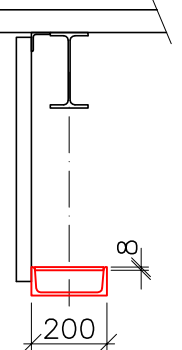
ŠTÍTOVÁ STĚNA V ŘADĚ 7  
NOVÝ STAV

M 1:50

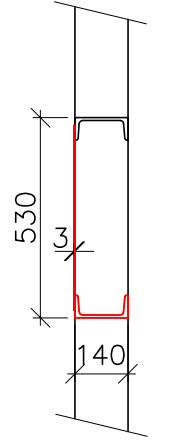


7

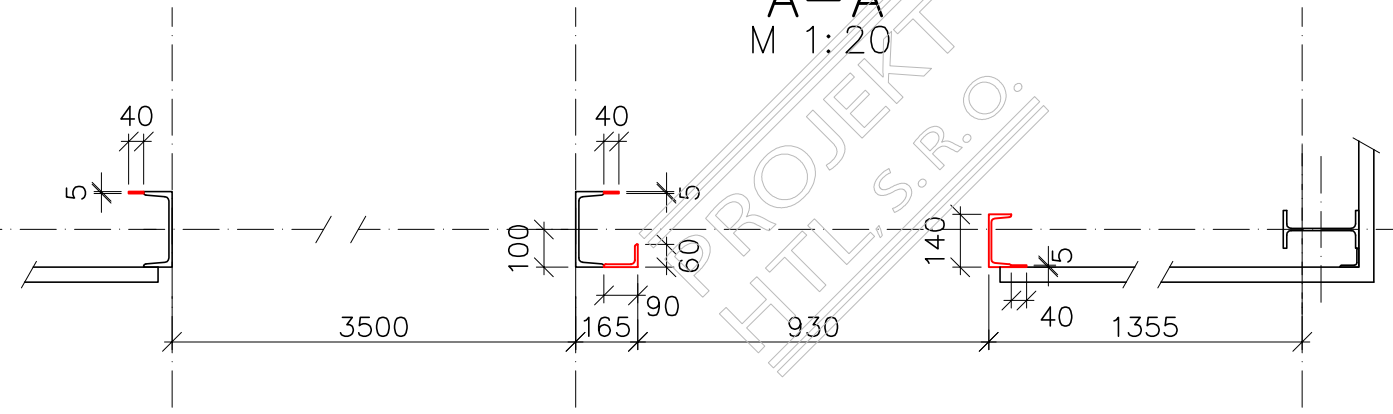
C-C  
M 1:20



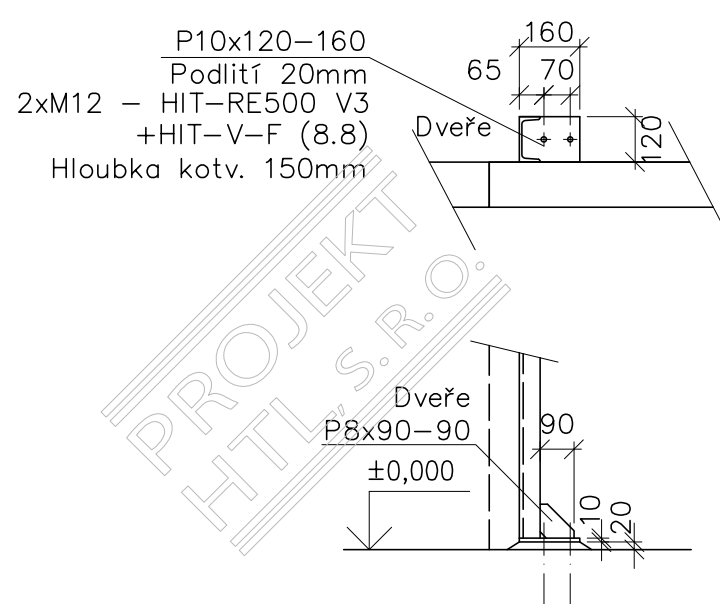
B-B  
M 1:20



A-A  
M 1:20



KOTVENÍ  
M 1:20  
SLOUPKY PRO DVEŘE



POZNÁMKA:

- PŘED ZAHÁJENÍM VÝROBY OK MUSÍ BÝT ZPRACOVÁNA DÍLENSKÁ DOKUMENTACE
- TENTO VÝKRES NEMŮŽE BÝT POUŽIT JAKO VÝCHOZÍ DOKUMENT PRO VÝROBU OK
- UZAVŘENÉ PROFILY VODOTĚSNĚ ZAVÍČKOVAT
- V DOLNÍ ČÁSTI (STĚNĚ) PROVÉST OTVORY PRO PŘÍPADNÝ ODTOK KONDENZÁTU
- TŘÍDA PROVEDENÍ DLE ČSN EN 1090-2 - EXC2
- VÝROBNÍ KATEGORIE PC1
- VŠECHNY ŠROUBOVÉ PŘÍPOJE MINIMÁLNÍ JAKOSTI 8.8.
- VŠECHNY ŠROUBOVÉ PŘÍPOJE ŽÁROVĚ POZINKOVANÉ
- ŠROUBY PRO MOMENTOVÉ PŘÍPOJE JAKOSTI 10.9.

19089			
Revize	Datum	Vypracoval	Schválil
Vypracoval Ing. Lasoť	Č. zakázky 4330	Měřítka	
Prozkoušel Ing. Menšík	Stupeň DPS	1:50	
Schválil Ing. Šebesta	Formát A2	(1:20)	
Datum 07/2020	Kótováno v mm		
Investor : DOPRAVNÍ PODNIK OSTRAVA a.s.			
Stavba : HALA HISTORICKÝCH VOZIDEL			
SO 20 OCELOVÉ KONSTRUKCE			
Obsah :		Č.výkr.	Revize
OK VRAT V ŘADĚ 7		HTL-4330-V027	0